

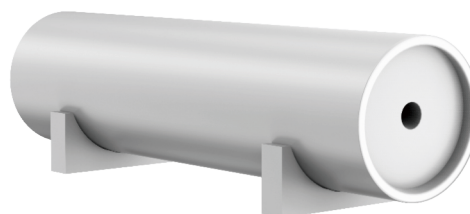
TM2400 螺线管

产品概述

TM2400是一系列螺线管,可作为磁场发生器配接精密励磁电流源可产生直流标准磁场,在孔内中心附近区域有很好的均匀区。

主要应用

- 开路磁性样品检测
- 磁传感器的校准
- 磁强计的溯源校准
- 电磁干扰模拟实验
- 仪表的磁场影响量试验



技术规格

线圈型号	线圈直径 (mm)	内孔直径 (mm)	最大磁化场 (G)	均匀区@均匀度	最大电流 (A)	电源功率 (kW)
TM2400-1000mm-1250G	1000	100	1250 G	Φ500 mm@5% Φ240 mm@1% Φ160 mm@0.5% Φ80 mm@0.1%	± 25	1.8
TM2400-1000mm-1000G	1000	100	1000 G		± 25	1.5
TM2400-1000mm-750G	1000	100	750 G		± 25	1.2
TM2400-1000mm-500G	1000	100	500 G		± 25	0.6
TM2400-1000mm-200G	1000	100	200 G		± 25	0.6
TM2400-1000mm-100G	1000	100	100 G		± 25	0.3
TM2400-600mm-1250G	600	60	1250 G	Φ300 mm@5% Φ140 mm@1% Φ90 mm@0.5% Φ45 mm@0.1%	± 25	1.8
TM2400-600mm-1000G	600	60	1000 G		± 25	1.5
TM2400-600mm-750G	600	60	750 G		± 25	1.2
TM2400-600mm-500G	600	60	500 G		± 25	0.6
TM2400-600mm-200G	600	60	200 G		± 25	0.3
TM2400-600mm-100G	600	60	100 G		± 5	0.3
TM2400-300mm-750G	300	30	750 G	Φ150 mm@5% Φ70 mm@1% Φ45 mm@0.5% Φ20 mm@0.1%	± 25	0.3
TM2400-300mm-500G	300	30	500 G		± 5	0.3
TM2400-300mm-200G	300	30	200 G		± 5	0.3
TM2400-300mm-100G	300	30	100 G		± 5	0.3